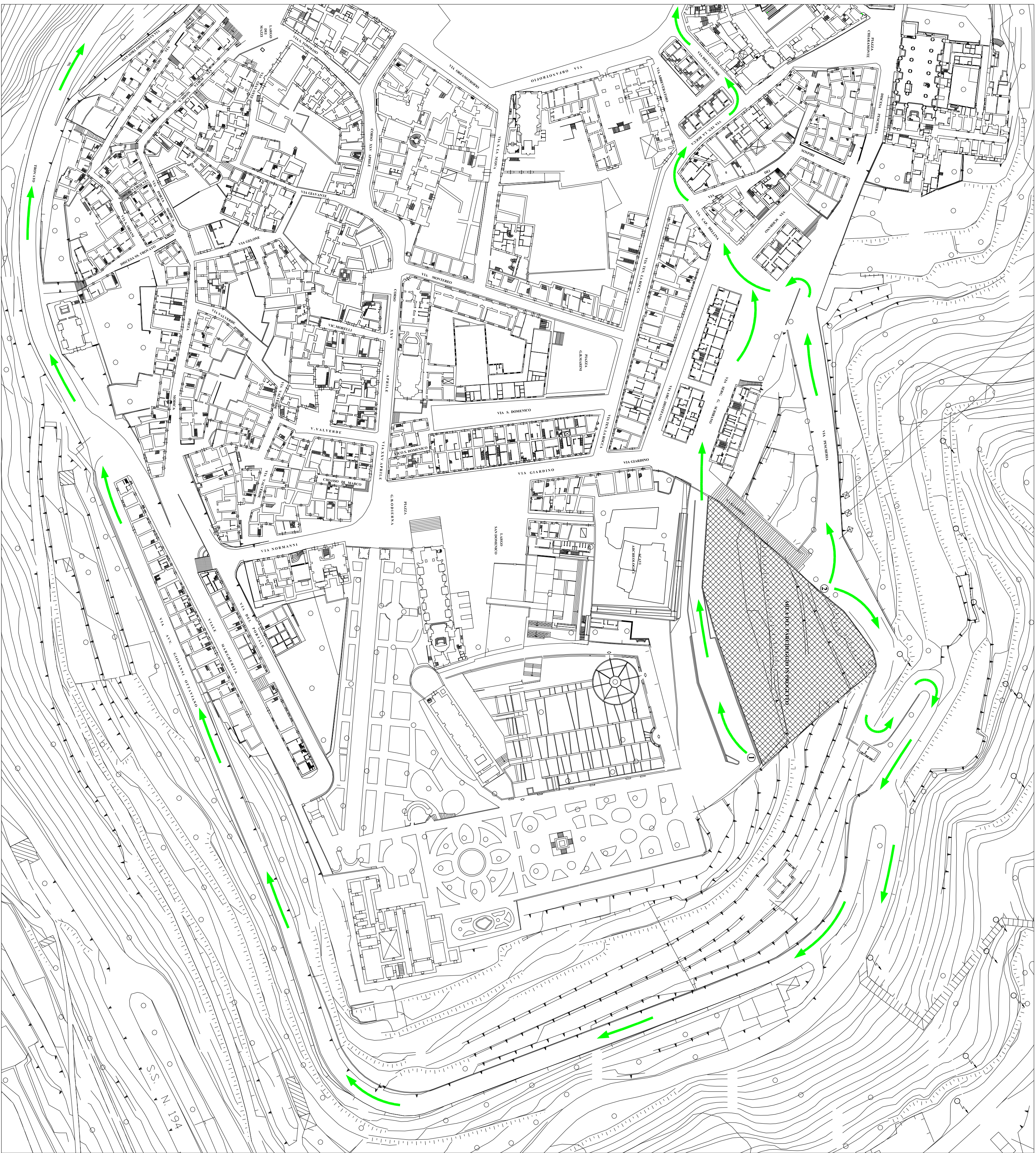


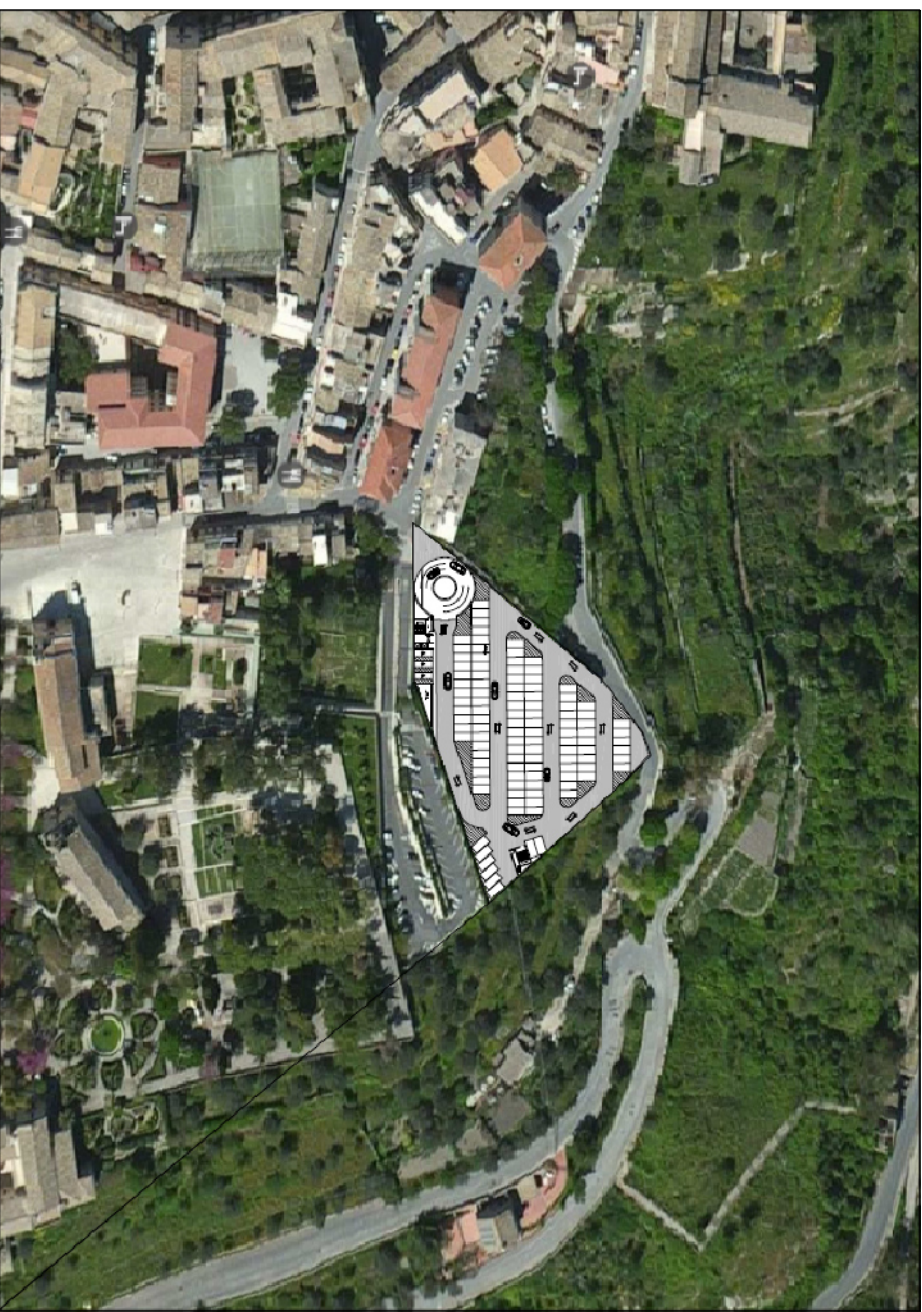
#### ENTRATA AUTOVEICOLI

- 1 dal piano piazza
- 2 dal piano seminterrato



#### USCITA AUTOVEICOLI

- 1 dal piano piazza
- 2 dal piano seminterrato



COMUNE DI RAGUSA  
PROGETTO DI UN PARCHEGGIO PUBBLICO INTEGRATO  
SITO IN VIA PESCHIERA - RAGUSA IBLA

STUDIO TECNICO  
DOTT. ING. GIUSEPPE SCHINNA - Via A. Grandi n. 139 - RAGUSA  
Tel. - Fax. 0932/24424 - email: studioteschinna@gmail.com

ELABORATO	TAV.	IL TECNICO
ARCHITETTONICO		Dott. Ing. Giuseppe Schinna
SCHEMA VIABILITA' AUTO	<b>A-9</b>	
RAGUSA	febbraio 2019	SCALA
LA COMMISSIONE	non in scala	